

DOORS COLLECTION

news 2014

 **ADIELLE**

2 Filomuro STILL

24 Mitika _ PIANA

32 Mitika _ ALFA

44 Mitika _ ARTIKA

Design Massimo Luca

 **ADIELLE**



Filomuro STILL

Filomuro STILL _ A

Porta Pannellata
Door leaf panelled

Filomuro STILL _ B

Porta Vetro Singolo
Door leaf panel in glass with polished edge

Filomuro STILL _ C

Porta Legno
Door leaf in wood

Porta filomuro con applicazione su muratura o cartongesso. Lo stipite può essere installato indifferentemente a filo parete per avere la porta «a tirare» o «a spingere».

Filomuro's door for installation both on the wall and on plasterboard.

A door jamb can be installed flush to the wall with opening options door "to pull" or "to push"

Il pannello porta è disponibile in 3 tipologie:

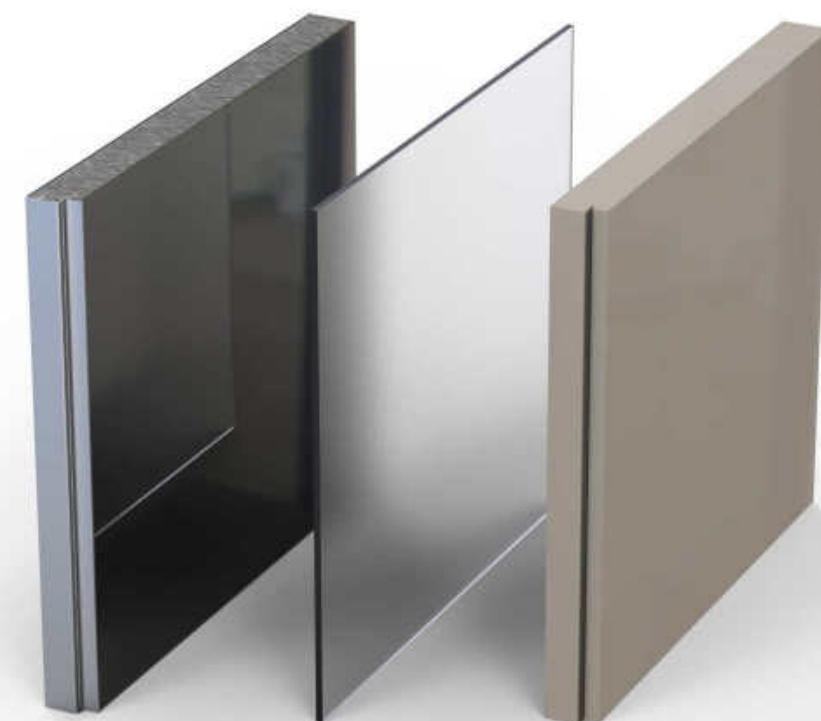
A_ Pannello porta pannellato
B_ Pannello porta in cristallo a filolucido

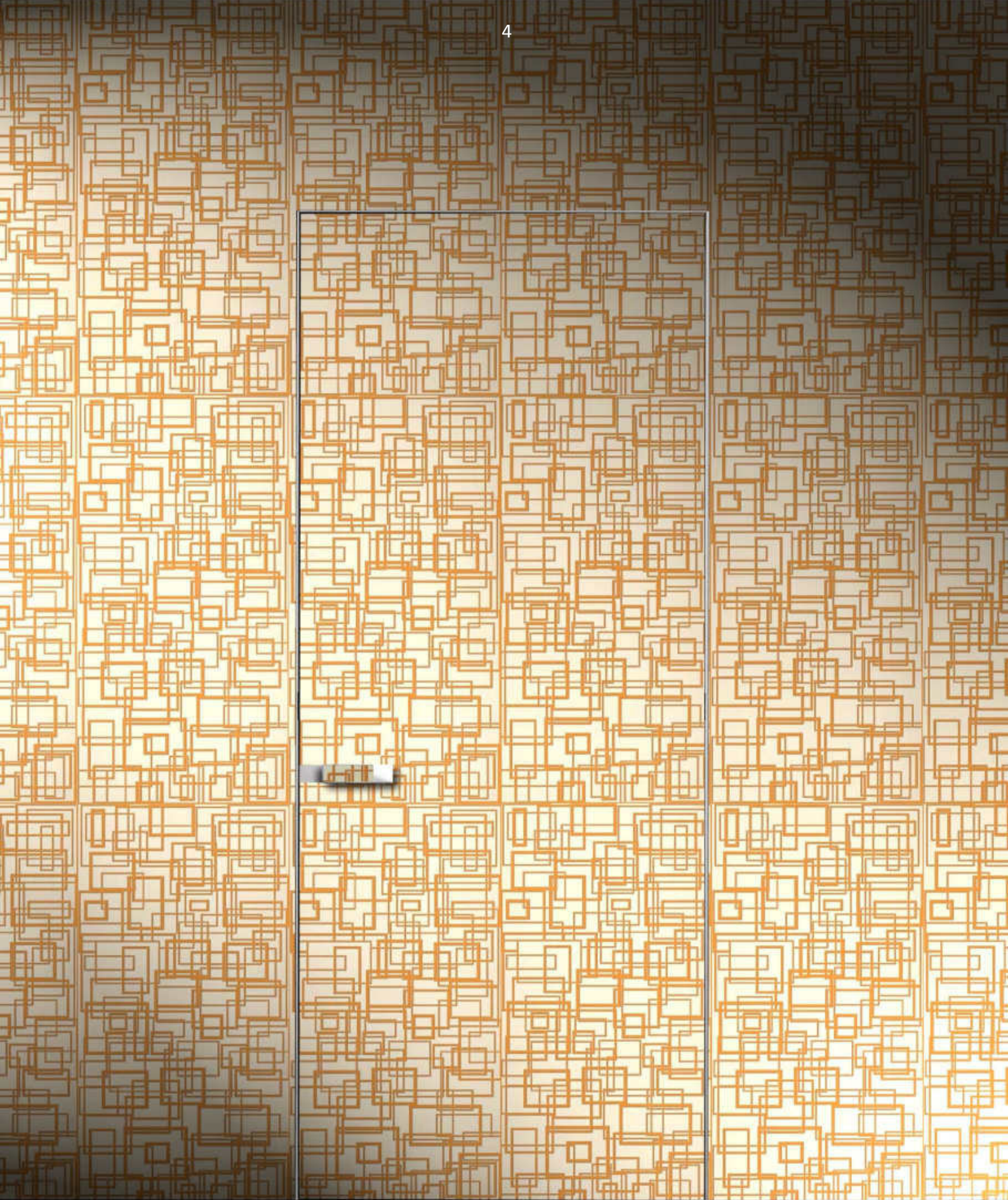
C_ Pannello porta in legno
Le tre tipologie di porta, anche a tutta altezza e con grandi dimensioni, sono cernierate da cerniere regolabili scomparsa di grande portata

Three types of the door panels are available :

A_ Door leaf panelled
B_ Door leaf panel in glass with polished edge
C_ Door leaf in wood

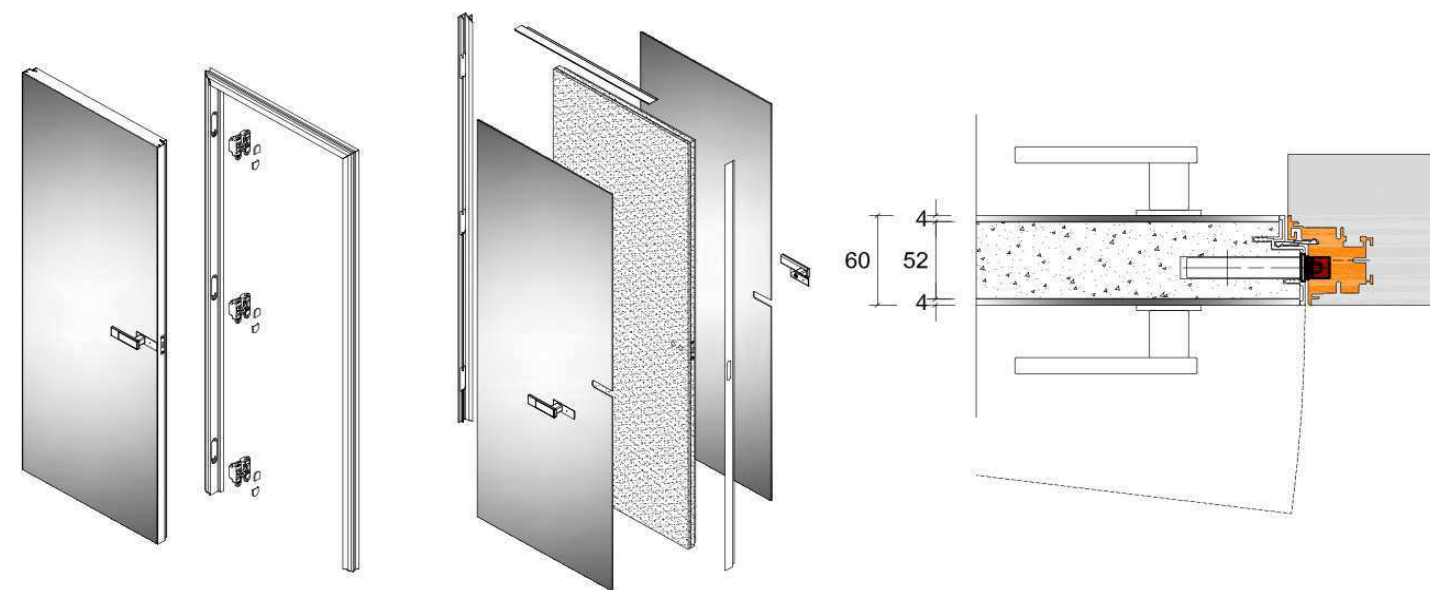
All three types of doors, even when door is full ceiling height and in big dimensions, are equipped with concealed hinges high-adjustable on three axes





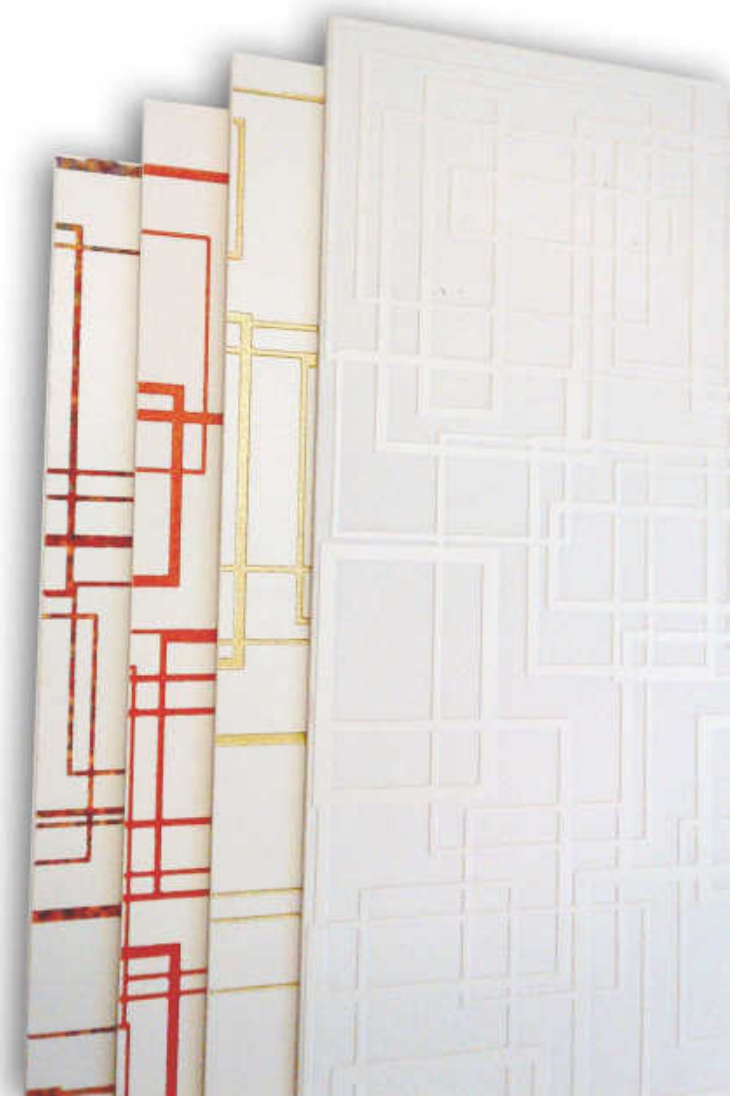
Filomuro STILL _ A

Porta Pannellata
Door leaf panelled



Pannello porta con telaio doppio vetro di sp. 60mm delimitato da un profilo di alluminio di sp. 3,5mm che contiene materiali, quali il vetro retro verniciato, la pietra, il tessuto, il gres porcellanato ecc...

Door's leaf with double glass pane are of 60mm thickness with all around 3,5mm aluminum profile that can contain various materials like: back painted glass, stone, fabric, and porcelain gres

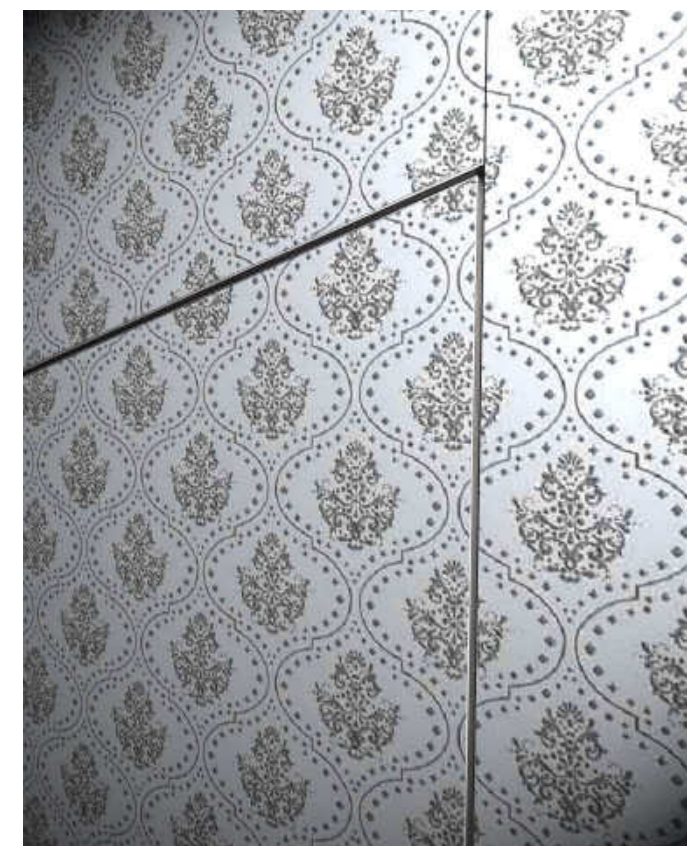




Filomuro STILL _ A

Porta Pannellata

Door leaf panelled





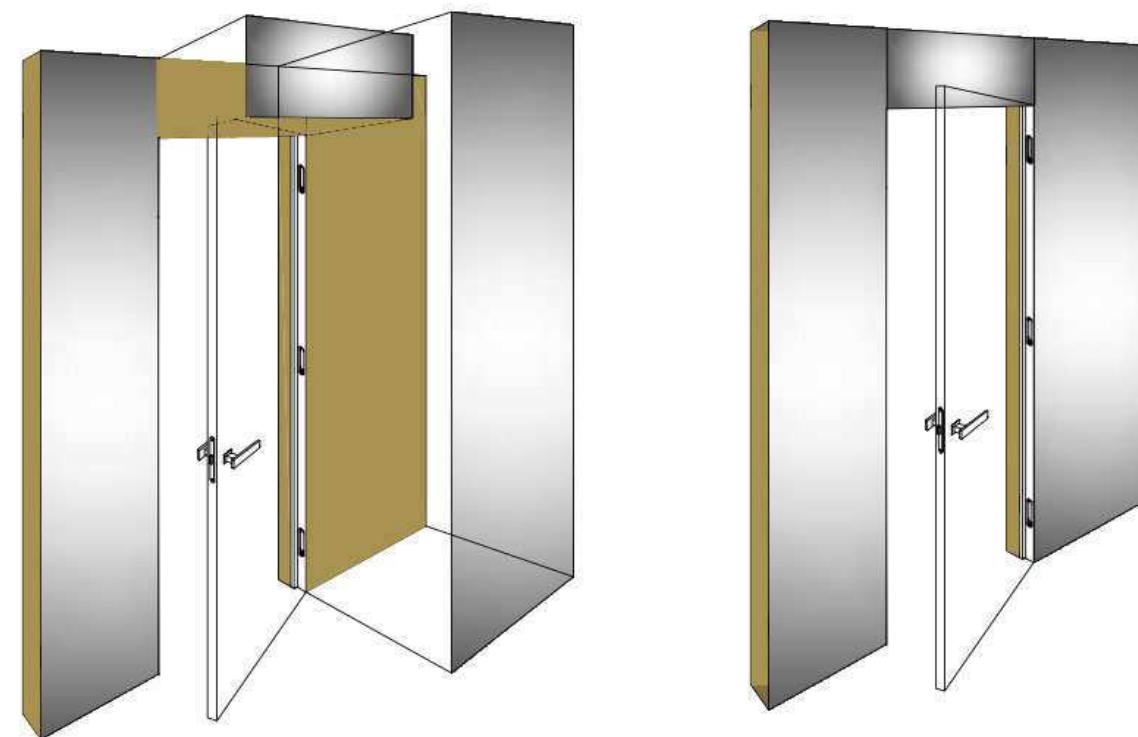
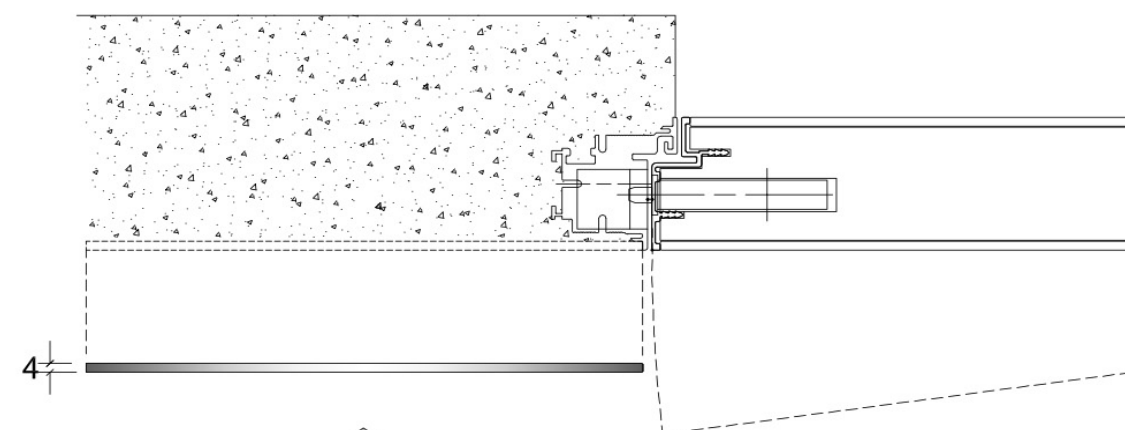
Filomuro STILL _ A

Porta Pannellata

Door leaf panelled

Il disegno dello stipite permette l'alloggiamento di materiali, quali il cristallo retroverniciato, la pietra, il gres porcellanato

The design of the door jamb allow the application of the wall cladding panels such as : back painted glass, stone, or porcelain gres





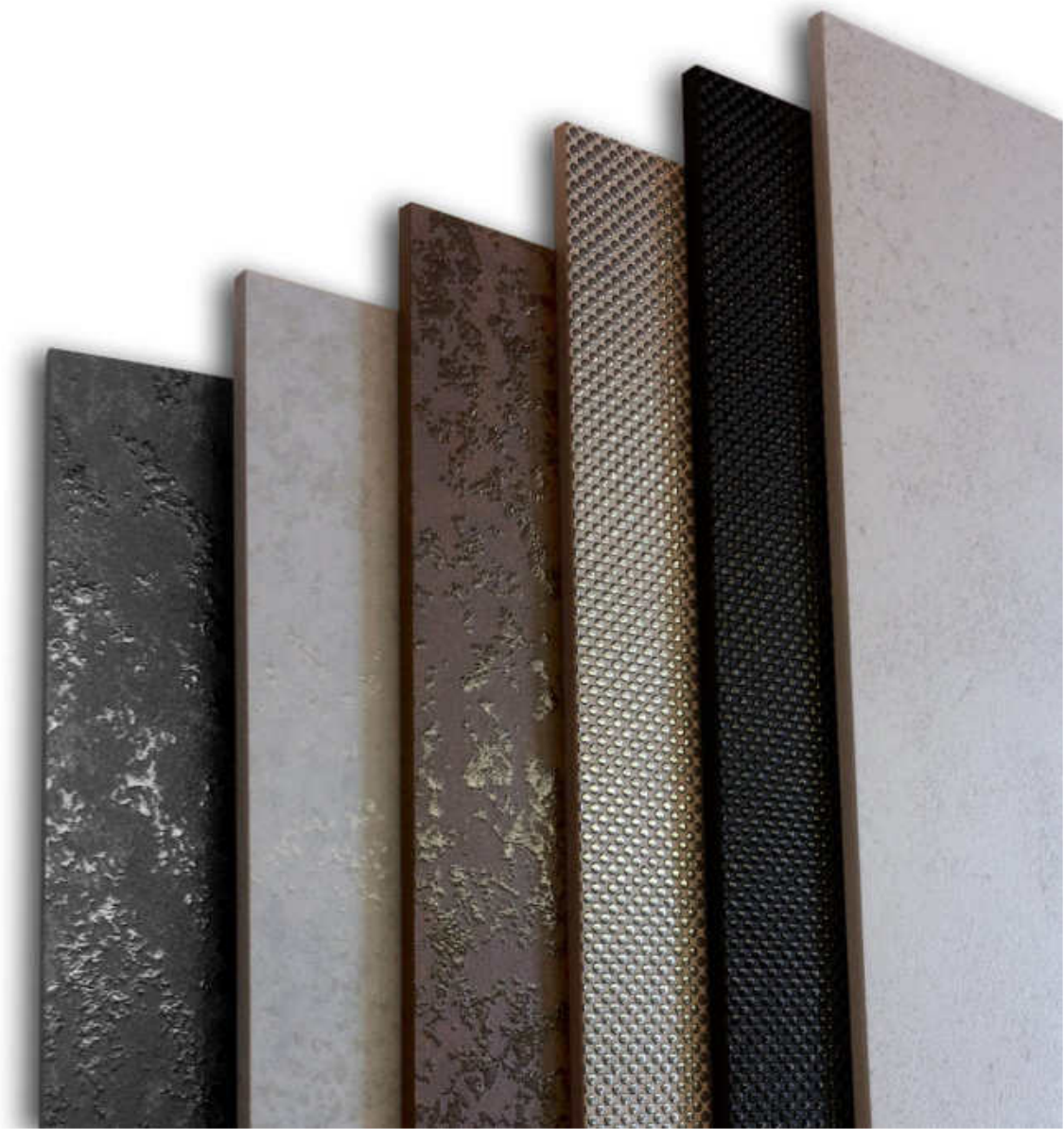


Filomuro STILL _ A

Porta Pannellata
Door leaf panelled

I pannelli di rivestimento risultano essere perfettamente a filo del pannello porta, creando una vera e propria boiserie integrata

The wall cladding are be perfectly flush to the door panel, creating the wall paneling effect

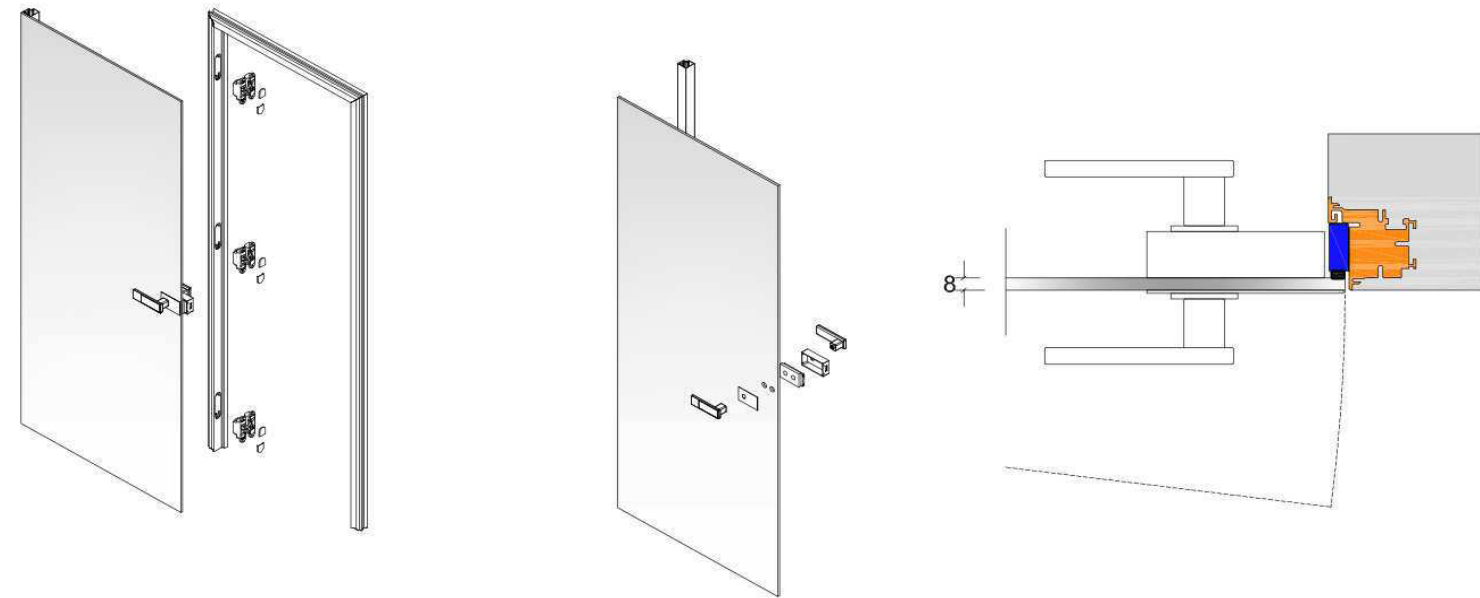




Filomuro STILL _ B

Porta Vetro Singolo

Door leaf panel in glass with polished edge



Porta in cristallo a filo lucido
sempre a filo della muratura.
Un particolare accorgimento
nasconde il profilo di supporto
retro cerniera a scomparsa

Door leaf in frameless glass
with polished edges are always
flush to the wall; a particular
structural aluminum post
contain the concealed hinges



Filomuro STILL _ B

Porta Vetro Singolo

Door leaf panel in glass with polished edge

La porta in cristallo verniciato
lucido o opaco, risulta
perfettamente complanare al
muro

Door leaf in glass, back painted
with matt or glossy effect, is be
perfectly flush to the wall





Filomuro STILL _ B

Porta Vetro Singolo

Door leaf panel in glass with polished edge



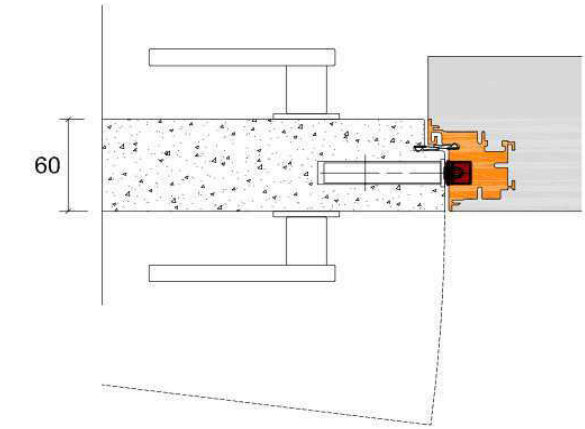
Nella porta in cristallo trasparente o satinato , il profilo che contiene le cerniere viene nascosto da una fascia retrolaccata

Door leaf in glass, transparent or frosted, the side with hinges is hidden with back-lacquered strip



Filomuro STILL _ C

Porta Legno
Door leaf in wood



Pannello porta in legno/laccato
o con fondo, di sp. 60mm con
doppia guarnizione su stipite e
porta, cerniere a scomparsa e
serratura magnetica

Door leaf in wood or with
primer, thickness of 60mm ,
with double gasket both on
jamb and on the door, with
concealed hinges and magnetic
lock





Mitika _ Piana

Scorrevole

Sliding door

Porta scorrevole con il doppio vetro. Il minimalismo e' accennato dall'esile profilo perimetrale in alluminio in continuita' con il vetro che risulta perfettamente a filo su entrambe le facce.

I vetri possono essere trasparenti, satinati, retro verniciati lucidi o satinati

Sliding door - double glass .

A minimalism is outlined though an exile parametric aluminum profile in continuity with the glass that is perfectly flush from both sides.

The glasses can be transparent, frosted, back painted (glossy or matt)



Mitika _ Piana

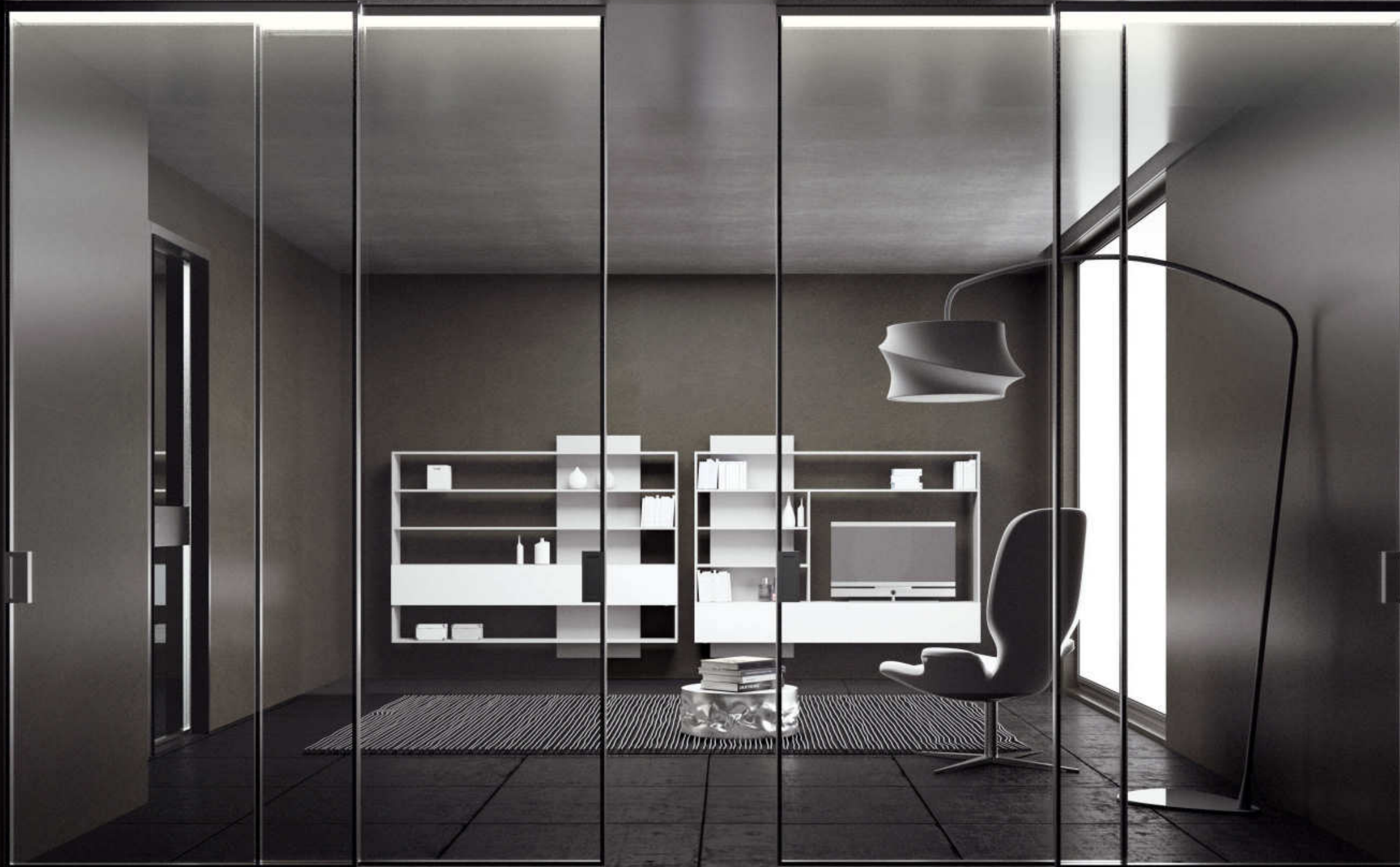


Particolare della maniglia X21 perfettamente a filo su entrambe le facce della porta.

Detail X21- handle is perfectly flush on the both of door's sides

Nella pagina seguente le porte scorrevoli contengono all'interno dei 2 vetri una barra luminosa a led alloggiata nel traverso superiore dell'anta

In the next page are shown the sliding doors that contain inside the space between the glasses a Led band inserted in the upper profile of the door





Particolare maniglia X12 applicata esterna all'anta. All'interno, contenuta tra i due vetri, e' alloggiata la tapparella

Detail X12 - handle applied externally to the door leaf . In the space between the glasses are inserted a venetian blinds

Mitika _ Piana con Tapparella interna





Mitika _Alfa

Scorrevole
Sliding door

La fascia orizzontale della porta scorrevole Mitika_Alfa in vetro retro verniciato lucido e' impreziosita dal contrasto che si viene a creare con le specchiatura in doppio vetro trasparente

The horizontal stripe of Mitika_Alfa sliding door is in back painted glass and is embellished from the contrast created by double transparent glass panel



Mitika _ Alfa



Particolare maniglia X51,
perfettamente a filo su
entrambe le facce, con l'inserto
in finitura uguale alla fascia

Detail X51- Handle perfectly
flush on the both of the door
sides with the insert in the same
finish with the stripe



Mitika _ Piana

Filomuro

Flush door

Un effetto di presenza quasi mimetizzata. Mitika con anta battente a filo muro crea una soluzione di grande fascino. Solo un profilo e la maniglia segnano la sua presenza, oppure nel caso del vetro, la specchiatura si presenta come se fosse un inserto della parete

A presence with a nearly camouflaged effect. Mitika with the hinged door flush with the wall creates a most fascinating solution. Just a single profile and the handle let you know it's there; for the glass model, the mirror reflection appears to be an insert in the wall



TIRARE
To pull



SPINGERE
To push



Mitika _ Piana

Filomuro

Flush door



Particolare supporto serratura magnetica e maniglia con inserto in finitura a scelta

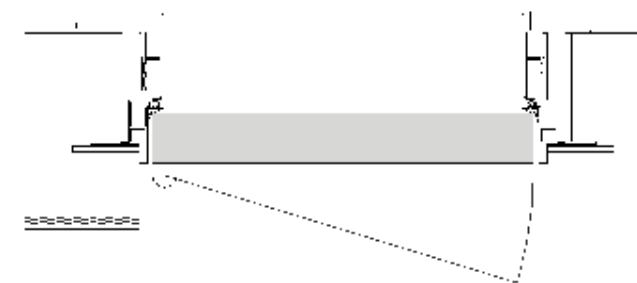
Detail of magnetic lock and handle with customized insert finish



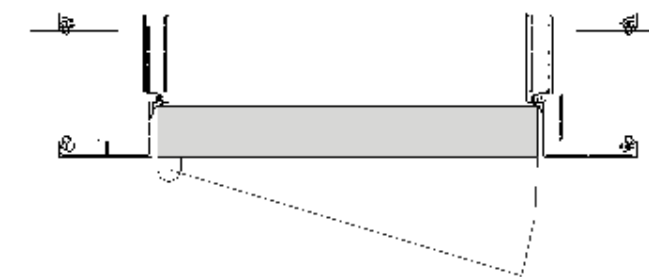
Mitika _ Piana

Battente

Swing door



SEZIONE ORIZZONTALE PORTA A TIRARE
CON COPRIFILI PERSONALIZZABILI*
Horizontal section pull door with
Costumaed jambs*



SEZIONE ORIZZONTALE PORTA A TIRARE
CON STIPITI A 45°
Horizontal section pull door with
45° jambs



SEZIONE ORIZZONTALE PORTA A SPINGERE
CON COPRIFILI PERSONALIZZABILI*
Horizontal section push door with
Costumaed jambs*



SEZIONE ORIZZONTALE PORTA A SPINGERE
CON STIPITI A 45°
Horizontal section push door with
45° jambs

* I coprifili, in alluminio o in legno nelle diverse larghezze e finiture, ti permettono di differenziare, ad esempio, l'immagine del fronte rispetto al retro. E' possibile sostituire il coprifilo applicando una lastra di cartongesso ottenendo l'effetto «filomuro», o applicando un pannello di legno creando una vera «boiserie» in linea con la porta

* The customized jambs, in aluminium or wood, in different measures and finishing allow to differentiate, for example, the image of the front to back. It's possible to substitute the jamb with a panel in plasterboard to option a «filomuro effect» or to apply a wood panel to create a new «boiserie» aligned with the door

Mitika _ Alfa Battente



La fascia orizzontale della porta battente Mitika_Alfa in pelle e' impreziosita dal contrasto creato dalle specchiature in doppio vetro trasparente

The horizontal band of the swing door Mitika_Alfa in leather is embellished from the contrast that is created by double transparent glass panel

Mitika _ Artika

Battente



La semplicità dell'anta battente con il telaio in alluminio e vetro al centro, viene arricchita dalla fascia orizzontale in pietra creando un contrasto tra la superficie trasparente con la superficie cieca

The neatness of the swing door in Aluminum and glass is embellished with the horizontal stripe in stone creating a contrast between transparent and blind surface



 **ADIELLE**

ADIELLE

ADIELLE srl
Via Preazzi, 79
36010 Zanè (VI) Italia
Tel. 0445 318611
Fax 0445 318612
info@adielleporte.it
www.adielleporte.it